

# ZUIGNAPPEN

## PLATTE ZUIGNAPPEN

VP 5 tot 10



VP 15 tot 25



VP 30 tot 95



Referentie	Inhoud capaciteit [cm³]	Werkelijke Kracht [N]	φA [mm]	φd [mm]	φD [mm]	H [mm]	Gewicht [g]
VP 5	0,03	0,65	5,5	4	7	9	0,3
VP 8	0,04	1,5	7,5	5	9	10	0,4
VP10	0,05	2,2	10	5	9	10,5	0,5
VP 15	0,18	5,1	15	5	9	11	0,7
VP 20	0,44	8,5	20	4,7	10	11,5	1,2
VP 25	0,7	13	25	4,5	10	12	1,4
VP 26	1,5	15,5	26	8	16	19,5	3,7
VP 30	2,9	22	30	8	16	19	4
VP 35	2,7	32	35	8	16	20	5,6
VP 40	4	37	40	8	16	20	9
VP 50	7	53	50	8	18	22	14
VP 60	7,3	80	60	8	18	22	16
VP 75	16	140	75	12	23	32	33
VP 95	47,5	170	95	12	25	38	50

## EXTRA PLATTE ZUIGNAPPEN

VPG 1 tot 1,5



VPG 2 tot 10



VPG15 tot 50



Referentie	Inhoud capaciteit [cm³]	Werkelijke Kracht <sup>(1)</sup> [N]	φA [mm]	φd [mm]	φD [mm]	H [mm]	Gewicht [g]
VPG 1	0,00015	0,03	1	0,8	1,2	1,6	
VPG 1,5	0,00053	0,06	1,5	1,2	1,8	2,5	
VPG 2	0,00073	0,11	2	2	4	4	
VPG 3,5	0,0022	0,34	3,5	2	4	4	
VPG 5	0,005	0,67	5	4	7,5	6,5	
VPG 6	0,008	0,98	6	4	7,5	6,5	
VPG 8	0,03	1,7	8	4	8	7	0,26
VPG 10	0,07	2,8	10	4	8,7	7,5	0,36
VPG 15	0,2	6,5	15	4,5	12	8	0,9
VPG 20	0,5	12,2	20	4,5	15	10	1,93
VPG 25	1,1	16,7	25	6	16	14	3
VPG 30	1,4	22,7	30	6	15	12	4
VPG 35	2,9	33	35	6	20,5	14	6,8
VPG 40	3,8	48	40	6	23,5	14	8,4
VPG 50	5,3	75	50	8	29	15	13

## 1,5 BALG ZUIGNAPPEN

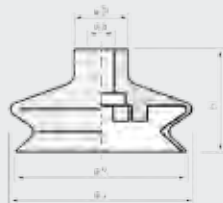
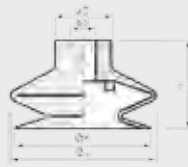
VSA 5



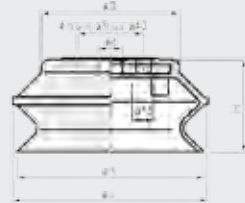
VSA 11 tot 33



VSA 43



VSA 53 tot 78



VSAG 110 en 150

Referentie	Inhoud capaciteit [cm³]	Werkelijke kracht [N]	φA [mm]	φd [mm]	φD [mm]	H [mm]	Gewicht [g]
VSA 5	0,04	0,68	5,5	4	7	11	0,5
VSA 11	0,225	2,4	11	5	10	16	0,7
VSA 14	0,42	3,5	13	5	10	16	1
VSA 16	0,75	3,7	16	5	10	19	1,2
VSA 18	0,76	6,1	18	4,7	17	16,5	1,5
VSA 20	1,15	7,7	19	4,7	10	16	1,6
VSA 22	1,4	8,5	22	4,7	10	19	1,8
VSA 25	3,15	11	24	4,7	10	23	2,8
VSA 26	3,9	15	25	8	16	25	6,1
VSA 33	4,75	19,2	33	8	18	27,5	6,4
VSA 43	9,25	28	43	8	18	28	10
VSA 53	26,25	59	53	8	18	34	15
VSA 63	39	82	63	8	18	34	28
VSA 78	76	152	78	12	25	46,8	42

## 2,5 BALG ZUIGNAPPEN

VS 5 tot 9



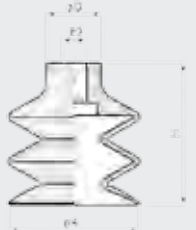
VSP 14



VS 12 tot 25



VS 32 tot 88



Referentie	Inhoud capaciteit [cm³]	Werkelijke kracht [N]	φA [mm]	φd [mm]	φD [mm]	H [mm]	Gewicht [g]
VS 5	0,04	0,66	5	4	7	13,5	0,5
VS 6	0,04	0,68	6	4	7	13,2	0,5
VS 7	0,0425	1,3	7	4	9	14	0,5
VS 9	0,15	1,5	9	4	9	15	0,6
VS 12	0,54	3,9	12	4	10	21	1,1
VS 14	0,975	4,1	14	4	10	23	1,4
VS 14	0,9	3,7	14	4	8	19	0,9
VS 18	1,35	6,1	17,5	4	10	23	1,8
VS 20	2	6,4	20	4,7	10	23	2,2
VS 25	5,4	9	25	4	10	34	3,8
VS 26	6,1	15	25	8	16	31	8
VS 32	10	16,8	32	8	18	37,5	9,4
VS 42	19,5	29	42	8	18	46	18,5
VS 52	36	40	52	8	18	49	24,6
VS 62	72,5	57	62	8	21	55	50
VS 88	165	184	88	12	25	87,5	175