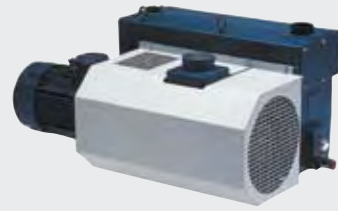


# POMPES A VIDE

## POMPES A VIDE A PALETTES LUBRIFIEES

- ✓ Conception robuste pour les applications difficiles
- ✓ Grande capacité d'évacuation de vapeur d'eau
- ✓ Pompage de la pression atmosphérique au vide final
- ✓ Refroidissement par air
- ✓ Accouplement sur moteur standard
- ✓ Moteur IP55 - classe F



C6.1-1

Débit nominal : 4 à 632 m<sup>3</sup>/h  
Vide limite jusqu'à 0,1 mbar  
Puissance de 0,15 à 15 kW  
Version ATEX et version spéciale O<sub>2</sub> disponibles sur demande

## POMPES A VIDE A PALETTES SANS HUILE

- ✓ Pompes à vide sans huile avec palettes en carbone
- ✓ Filtre 25μ intégré
- ✓ Faible coût d'exploitation et de maintenance
- ✓ Montage compact sous box insonorisant



C6.1-2

Débit nominal : 4 à 55 m<sup>3</sup>/h  
Vide limite jusqu'à 100 mbar  
Puissance de 0,25 à 1,5 kW

## POMPES A VIDE A BECS SANS HUILE

- ✓ Compression sans contact et sans huile
- ✓ Refroidissement par air
- ✓ Maintenance réduite



C6.1-3

Débit nominal : 95 à 145 m<sup>3</sup>/h  
Vide limite jusqu'à 50 mbar  
Puissance de 3 à 4 kW

## POMPES A VIDE A VIS SECHE

- ✓ Vide limite 10<sup>-2</sup> mbar atteint rapidement
- ✓ Faible coût de maintenance
- ✓ Fonctionnement à toutes pressions
- ✓ Coffret de démarrage avec afficheur digital



C6.1-4

Débit nominal : 135 à 720 m<sup>3</sup>/h  
Vide limite jusqu'à 0,04 mbar  
Puissance de 5,5 à 22 kW

## ASPIRATEUR A CANAL LATERAL

- ✓ Machine compact sans huile
- ✓ Rendement élevé
- ✓ Faible maintenance
- ✓ Montage en axe horizontal ou vertical



C6.2-1

Puissance de 0,38 à 25 kW

## AUTRES POMPES A VIDE



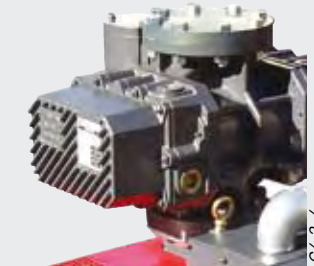
C6.2-2

Pompe à vide à lobes (Roots)



C6.2-3

Pompe à vide à pistons rotatifs



C6.2-4

Couplage pompe à lobes/ pompe à palettes

## ACCESSOIRES DE VIDE



C6.2-5

Filtres aspiration étanches au vide



C6.2-6

Flexibles



C6.2-8

Réservoir



C6.2-9

Electrovanne



C6.2-7

Soupape casse-vide



C6.2-10

Vacuomètre et vacuostat



C6.2-11

Séparateur de poussières



C6.2-12

Séparateur cyclonique à liquide



# CENTRALES AUTOMATIQUES DE VIDE

## MINIVAC / INDUSVAC



C6.3-1

- ✓ Groupe de vide autonome et compact pour une production de vide centralisée
- ✓ Sécurité d'utilisation avec plusieurs pompes à vide Evisa traditionnelles
- ✓ Système de cascade automatique
- ✓ Coffret de pilotage électronique
- ✓ Possibilité d'y intégrer filtre d'aspiration et régulation FLEXO

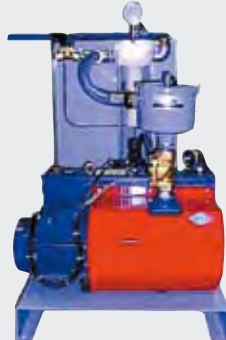
## COMPOSITVAC



C6.3-2

- ✓ Centrales fixes ou mobiles de production à double niveau de vide
- ✓ Plusieurs sorties disponibles
- ✓ Filtre à charbon actif pour suppression des odeurs et vapeurs agressives

## AMORCAGE DE SYPHON



C6.3-3

- ✓ Amorçage sous vide de siphon grâce à une pompe à palettes lubrifiées
- ✓ Aucun risque de cavitation, corrosion et insensible au gel
- ✓ Disponible avec une ou deux pompe(s) montée(s) sur châssis et avec pot à liquide avec obturateur
- ✓ Système de rinçage de la pompe pour éliminer toute trace d'humidité
- ✓ Coffret de pilotage avec automate MILLENIUM

## CENTRALE DE DEPOLLUTION VHU «RECUPMILS»



C6.3-4

- ✓ Centrale fixe ou mobile d'aspiration sélective de fluides
- ✓ Force d'aspiration maximale (99% de vide)
- ✓ Aspiration simultanée de plusieurs fluides
- ✓ Réservoirs de transfert avec obturateur de niveau maxi
- ✓ Dispositif de vidange des cuves par surpression

## AUTRES CENTRALES



C6.3-5

**Vidangemil's :**  
centrale de vidange de lubrifiants



C6.3-6

centrales intégrées de pompage et de redistribution de carburant



C6.3-7

**Modelvac :**  
caisson automatique de vide



C6.3-8

**Labovac :**  
centrale de vide à anneau liquide



C6.3-9

**Cryolis :**  
centrale de vide pour laboratoire